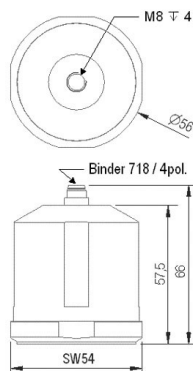


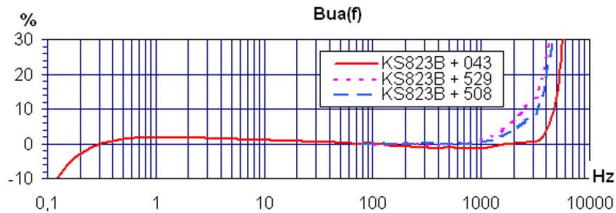
Eigenschaften

- Hochempfindlicher Sensor für kleinste Beschleunigungen
- Sehr geringes Rauschen
- Schutzart IP67
- Zubehör für Messungen an Böden und Wänden

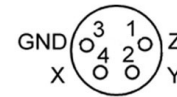


Piezosystem	Scherprinzip	
Ausgang	IEPE	
Spannungsübertragungsfaktor	500	mV/g
Übertragungsfaktor-Toleranz	5	%
Messbereich, pos./neg.	12	g
Bruchbeschleunigung	2000	g
Querrichtungsfaktor	<5	%
Untere Grenzfrequenz (3 dB)	0,07	Hz
Obere Grenzfrequenz (3 dB)	6000	Hz
Untere Grenzfrequenz (10 %)	0,13	Hz
Obere Grenzfrequenz (10 %)	4800	Hz
Untere Grenzfrequenz (5 %)	0,17	Hz
Obere Grenzfrequenz (5 %)	4000	Hz
Resonanzfrequenz	>9	kHz
Resonanzamplitude	25	dB
Konstantstromversorgung	2 - 20	mA
Arbeitspunktspannung bei 4 mA	12 - 14	V
Ausgangsimpedanz	<100	Ω
Eigenrauschen; Breitband; RMS	<26 (0,5 - 10000 Hz)	µg
Rauschdichte 0,1 Hz	30	µg/√Hz
Rauschdichte 1 Hz	8	µg/√Hz
Rauschdichte 10 Hz	1,5	µg/√Hz
Rauschdichte 100 Hz	0,5	µg/√Hz
Rauschdichte 1000 Hz	0,2	µg/√Hz
Arbeitstemperaturbereich	-30 - 90	°C
Temperaturkoeffizient des Spannungsübertragungsfaktors	-0,05	%/K
Temperatursprungempfindlichkeit	0,0005	m/s²/K
Masse ohne Kabel	365	g
Gehäusematerial	Edelstahl	
Anschlussrichtung	axial	
Anschlussbuchse	Binder 718	
Befestigung	M8	
IP-Schutzart	IP67	

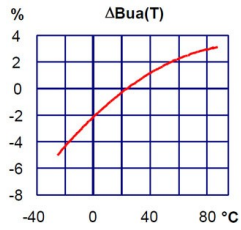
Typischer Frequenzgang



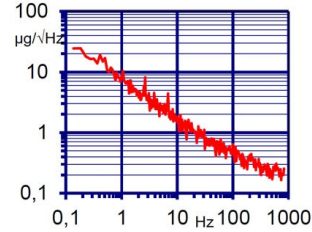
Anschlussbelegung



Temperaturabhängigkeit



Rauschverhalten



Anschlusszubehör

- 088-B718G-PIG-5: IEPE-Kabel; 5 m; Binder 718; 4-polig; wbl. auf offene Enden; 80 °C; Ø5
- 088-B718G-B711-5: IEPE-Kabel; 5 m; Binder 718; 4-polig; wbl. auf Binder 711; mnl.; 80 °C; Ø5
- 034-B711f-BNC: IEPE-Kabeladapter Binder 711; 0,5 m; 4-polig auf wbl.; 3 x BNC; mnl.; 80 °C

Befestigungszubehör

- 508: Seltenerd-Haftmagnet; M8 innen; Ø54; 80 °C
- 529: Montagescheibe ohne Spannring für KS823B
- 629: Montagescheibe mit Spannring für KS823B mit 10 Einschlagankern für Beton/Stein
- 729: Dreifuß-Bodenplatte nach DIN 45669-2

Liefervariante mit Zubehöretui KS823B/01

- 088-B718G-B711-5: IEPE-Kabel; 5 m; Binder 718; 4-polig; wbl. auf Binder 711; mnl.; 80 °C; Ø5
- 034-B711f-BNC: IEPE-Kabeladapter Binder 711; 0,5 m; 4-polig auf wbl.; 3 x BNC; mnl.; 80 °C
- 508: Seltenerd-Haftmagnet; M8 innen; Ø54; 80 °C
- 629: Montagescheibe mit Spannring für KS823B mit 10 Einschlagankern für Beton/Stein

Hinweis: Standardmäßig erfolgt die Auslieferung mit einem individuellen Kennblatt.
Dies ist eine nicht-akkreditierte Messung/Kalibrierung und folglich nicht vom EA MLA abgedeckt.
Auf Wunsch bieten wir eine nach DIN EN ISO/IEC 17025:2018 akkreditierte Kalibrierung
der Messgröße Beschleunigung im Messbereich 0,1 m/s² bis 200 m/s² an.



Metra Meß- und Frequenztechnik Radebeul GmbH & Co. KG

Meißner Str. 58a
01445 Radebeul
Tel. +49 (0)351 836 2191

Internet: www.MMF.de
Email: Info@MMF.de
Fax: +49 (0)351 836 2940

03.26

