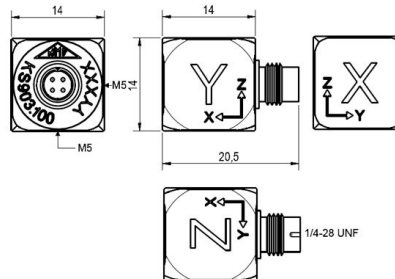


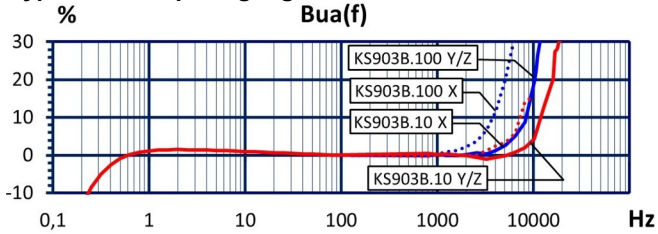
## Eigenschaften

- Kleine Abmessungen
- Hervorragender Phasengang
- Hohe Auflösung
- Geringer Temperaturkoeffizient
- Enthält Digitalspeicher für Sensordaten (TEDS nach IEEE 1451.4; Template 25 m. DS2431)
- Gut geeignet für Modal- und Strukturanalyse
- Zwei Empfindlichkeitsvarianten (10 und 100 mV/g)

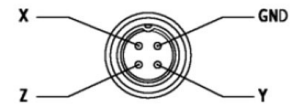


Piezosystem	Scherprinzip	
Ausgang	IEPE	
Spannungsübertragungsfaktor	100	mV/g
Übertragungsfaktor-Toleranz	10	%
Messbereich, pos./neg.	60	g
Bruchbeschleunigung	3000	g
Querrichtungsfaktor	<5	%
Untere Grenzfrequenz (3 dB)	0,15	Hz
Obere Grenzfrequenz (3 dB)	7000 (X); 12000 (Y/Z)	Hz
Untere Grenzfrequenz (10 %)	0,25	Hz
Obere Grenzfrequenz (10 %)	4000 (X); 7000 (Y/Z)	Hz
Resonanzfrequenz	>13 (X); >15 (Y); >17 (Z)	kHz
Resonanzamplitude	25	dB
Konstantstromversorgung	2 - 20	mA
Arbeitspunktspannung bei 4 mA	11 - 14,5	V
Ausgangsimpedanz	<100	Ω
Eigenrauschen; Breitband; RMS	<400 (0,5 - 20000 Hz)	μg
Rauschdichte 1 Hz	150	μg/√Hz
Rauschdichte 10 Hz	25	μg/√Hz
Rauschdichte 100 Hz	7	μg/√Hz
Rauschdichte 1000 Hz	2	μg/√Hz
Arbeitstemperaturbereich	-30 - 100	°C
Temperaturkoeffizient des Spannungsübertragungsfaktors	±0,04 (<0 °C)	%/K
	0,02 (0 - 40 °C)	%/K
	±0,01 (40 - 80 °C)	%/K
	-0,02 (>80 °C)	%/K
Temperatursprungempfindlichkeit	0,13	m/s <sup>2</sup> /K
Magnetfeldempfindlichkeit	2,9	m/s <sup>2</sup> /T
Masse ohne Kabel	9	g
Gehäusematerial	Aluminium; hart beschichtet	
Anschlussrichtung	axial/radial	
Anschlussbuchse	1/4-28 UNF mnl.	
Befestigung	M5 (Y/Z); kleben	

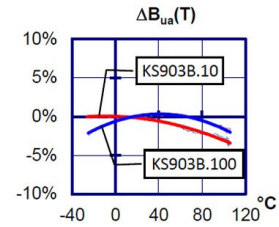
## Typischer Frequenzgang



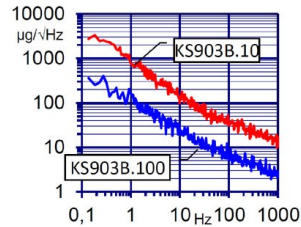
## Anschlussbelegung



## Temperaturabhängigkeit



## Rauschverhalten



## Anschlusszubehör

- 091-CMR-B711-3: IEPE-Kabel; 3 m; 1/4"-28; 4-polig auf Binder 711; mnl.; 120 °C; Ø2,1
- 034-B711f-BNC: IEPE-Kabeladapter Binder 711; 0,5 m; 4-polig auf wbl.; 3 x BNC; mnl.; 80 °C

## Befestigungszubehör

- 002: Bienenwachs zur temporären Sensorbefestigung
- 003: Gewindestift; M5 x 8
- 045: Gewindeadapter; M5 x 4 außen auf UNF 10-32 x 4 außen
- 046: Gewindeadapter; M5 x 4 außen auf 1/4-28 x 4 außen
- 708: Seltenerd-Haftmagnet; M5; SW15; 120 °C
- 029: Klebepad, isolierend; M5; Ø15; >250 °C

## Liefervariante mit Zubehöretui KS903B100/01

- 091-CMR-B711-3: IEPE-Kabel; 3 m; 1/4"-28; 4-polig auf Binder 711; mnl.; 120 °C; Ø2,1
- 034-B711f-BNC: IEPE-Kabeladapter Binder 711; 0,5 m; 4-polig auf wbl.; 3 x BNC; mnl.; 80 °C
- 708: Seltenerd-Haftmagnet; M5; SW15; 120 °C
- 029: Klebepad, isolierend; M5; Ø15; >250 °C
- 003: Gewindestift; M5 x 8

**Hinweis:** Standardmäßig erfolgt die Auslieferung mit einem individuellen Kennblatt.  
Dies ist eine nicht-akkreditierte Messung/Kalibrierung und folglich nicht vom EA MLA abgedeckt.  
Auf Wunsch bieten wir eine nach DIN EN ISO/IEC 17025:2018 akkreditierte Kalibrierung  
der Messgröße Beschleunigung im Messbereich 0,1 m/s<sup>2</sup> bis 200 m/s<sup>2</sup> an.



## Metra Meß- und Frequenztechnik Radebeul GmbH & Co. KG

Meißner Str. 58a  
01445 Radebeul  
Tel. +49 (0)351 836 2191

Internet: [www.MMF.de](http://www.MMF.de)  
Email: [Info@MMF.de](mailto:Info@MMF.de)  
Fax: +49 (0)351 836 2940

03.26

